



## „Pflege vor Ort“

in der Stadt Schwedt/Oder  
und in ihren Ortsteilen

## Koordinatorin

Frau Cornelia Lemke

Außenstelle der Stadtverwaltung  
3. Etage (Aufzug vorhanden), Raum 12  
Dr.-Theodor-Neubauer-Straße 24  
16303 Schwedt/Oder

Telefon: 03332 446-554

E-Mail: [clemke@schwedt.de](mailto:clemke@schwedt.de)

Sprechzeiten:

Dienstag: 9–12 und 13–18 Uhr

Donnerstag: 9–12 und 13–15 Uhr

Freitag: 9–12 Uhr

Internet: [www.schwedt.eu/pflege-vor-ort](http://www.schwedt.eu/pflege-vor-ort)

Gefördert durch das Ministerium für Soziales,  
Gesundheit, Integration und Verbraucherschutz  
des Landes Brandenburg  
(MSGIV)



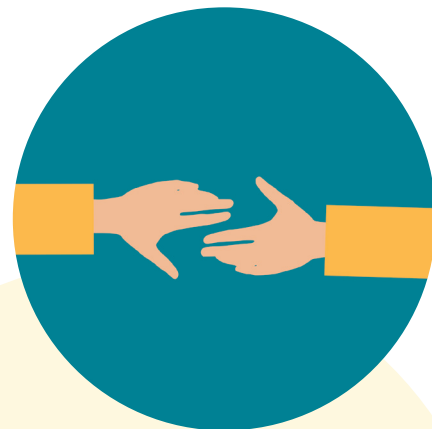
Nationalparkstadt

**SCHWEDT**



Impressum: Herausgeber:  
Stadt Schwedt/Oder, Die Bürgermeisterin,  
Presse- und Öffentlichkeitsarbeit, Stand: Januar 2023

## Netzwerk Nachbarschaftshilfe





*Sie leben allein und  
haben wenig Kontakt?  
Sie brauchen Hilfe?*

*Sie wollen helfen  
und bieten kostenlos Ihre  
Unterstützung an!*



**Wir bringen Sie zusammen!  
Melden Sie sich bei unserer Koordinatorin.**

Schildern Sie Ihren Bedarf.  
Es können Unterstützungen sein, wie

- Kleinreparaturen im Haushalt
- Hilfe bei der Versorgung von Haustieren
- Begleitung zum Arzt oder zur Behörde
- Freizeitgestaltung

Sagen Sie uns, mit welchen Leistungen  
Sie unser Netzwerk unterstützen möchten.

Unsere Koordinatorin sammelt alle  
Nachfragen und Angebote, registriert wer,  
wann, wo zur Verfügung stehen kann und  
vermittelt die Kontakte zueinander.

Ihre persönlichen Daten werden selbstverständlich vertraulich behandelt.

**Unser Netzwerk lebt nur, wenn viele sich beteiligen! Machen Sie mit!**

